

**Valorisation du compte de gestion  
2012**

# Dépenses de fonctionnement

## Les dépenses de fonctionnement sont divisées en six catégories:

1. Les charges à caractère général (achat de petit matériel, entretien et réparations, fluides, assurances...)
2. Les charges de personnel (salaires et charges sociales)
3. Les charges de gestion courante (subventions et participations, indemnités des élus...)
4. Les charges financières (intérêts des emprunts, frais de renégociation...)
5. Les charges exceptionnelles (subventions exceptionnelles, amendes...)
6. Les charges calculées (dotations aux amortissements et provisions...)

## Réalisation des Dépenses de fonctionnement en euros en 2012

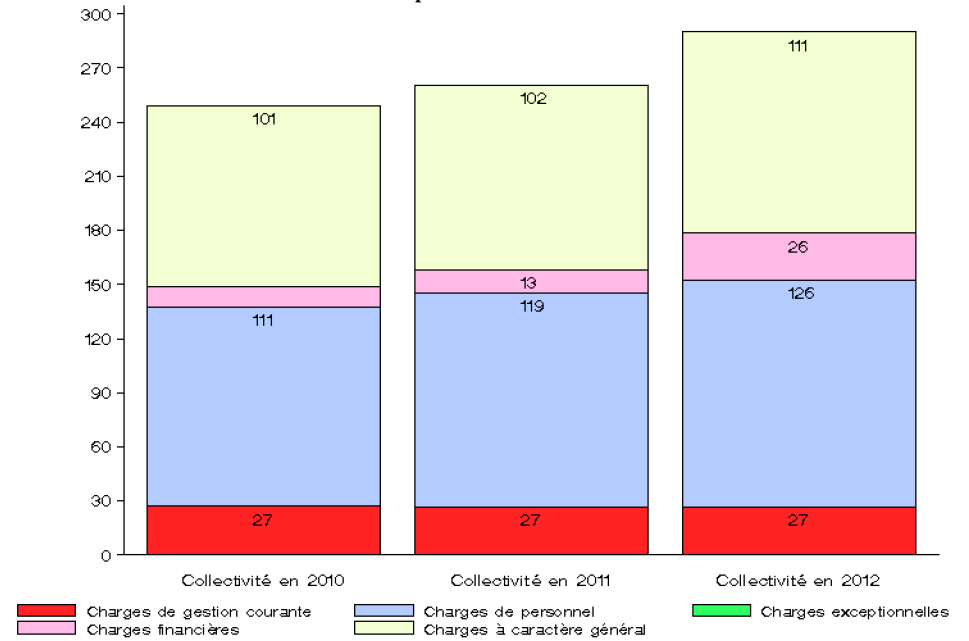
	Montant	Taux de réalisation *
Charges à caractère général	111 367	98%
Charges de personnel	125 599	96%
Charges de gestion courante	26 763	88%
Charges financières	25 831	100%
Charges exceptionnelles	303	76%
<b>Total</b>	<b>289 863</b>	

\*Dépenses effectives / crédits budgétaires \*100

## Répartition des Dépenses de fonctionnement en euros en 2012 (1)

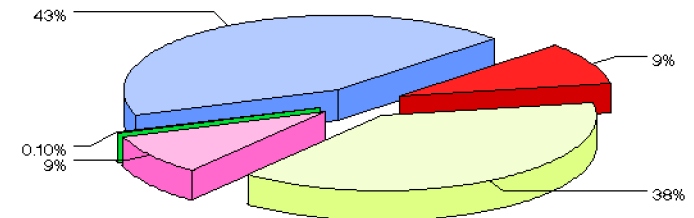
(1)Présentation croisée

## Evolution des Dépenses de fonctionnement en K euros



## Structure des Dépenses de fonctionnement en euros en 2012

Montant des Dépenses de fonctionnement : 289 862,57 euros



■ Charges de gestion courante   
 ■ Charges de personnel   
 ■ Charges exceptionnelles  
■ Charges financières   
 ■ Charges à caractère général

# Recettes de fonctionnement

## Les recettes de fonctionnement sont divisées en six catégories:

1. La fiscalité directe locale
2. Les subventions et participations de l'Etat et des autres collectivités (dont les dotations)
3. Les produits courants (locations, baux, revenus de l'exploitation, des services publics)
4. Les produits financiers (produits des placements...)
5. Les produits exceptionnels (produits des cessions d'immobilisation...)
6. Les produits calculés (reprises sur amortissements et provisions)

## Réalisation des recettes de fonctionnement en euros en 2012

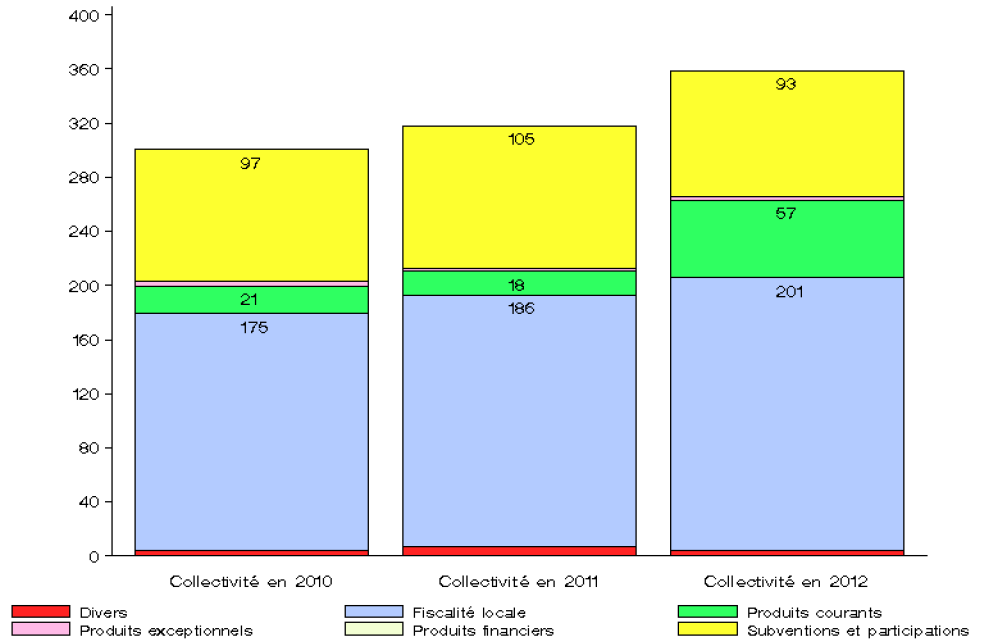
	Montant	Taux de réalisation *
Fiscalité locale	201 469	100%
Subventions et participations	93 073	86%
Produits courants	57 166	212%
Produits financiers	5	
Produits exceptionnels	2 758	69%
Divers	4 389	31%
<b>Total</b>	<b>358 859</b>	

\*recettes effectives / crédits budgétaires \*100

## Répartition des recettes de fonctionnement en euros en 2012 (1)

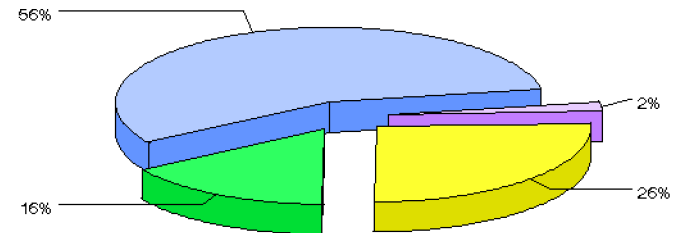
(1)Présentation croisée

## Evolution des recettes de fonctionnement en K euros



## Structure des recettes de fonctionnement en euros en 2012

Montant des recettes de fonctionnement : 358 859,44 euros



Fiscalité locale      Produits courants  
Subventions et participations      Divers

# Dépenses d'investissement

## Réalisation des Dépenses d'investissement en euros en 2012

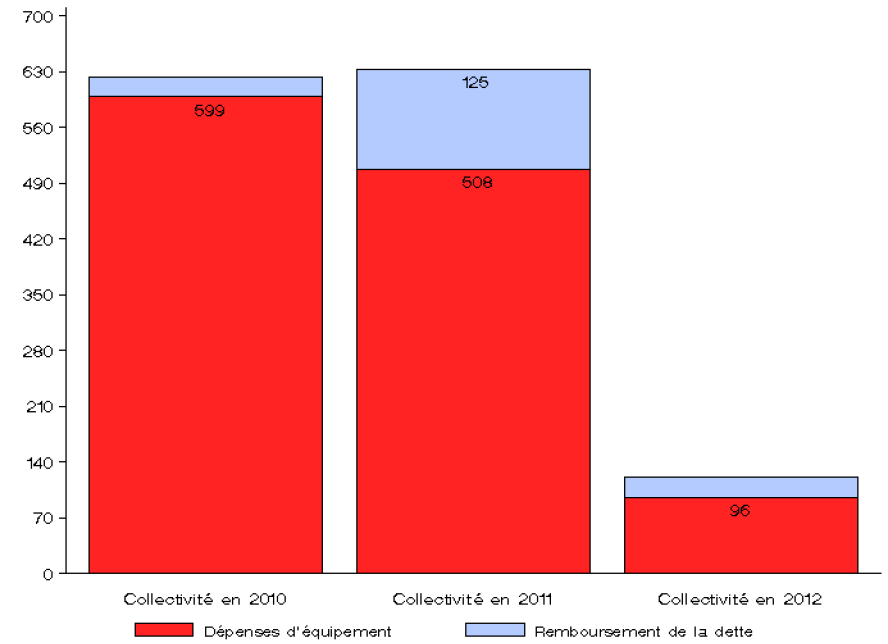
	Montant	Taux de réalisation *
Dépenses d'équipement	96 048	67%
Remboursement de la dette	25 573	100%
<b>Total</b>	<b>121 621</b>	

\*Dépenses effectives / crédits budgétaires \*100

## Répartition des Dépenses d'investissement en euros en 2012 (1)

(1)Présentation croisée

## Evolution des Dépenses d'investissement en K euros



# Recettes d'investissement

## Réalisation des recettes d'investissement en euros en 2012

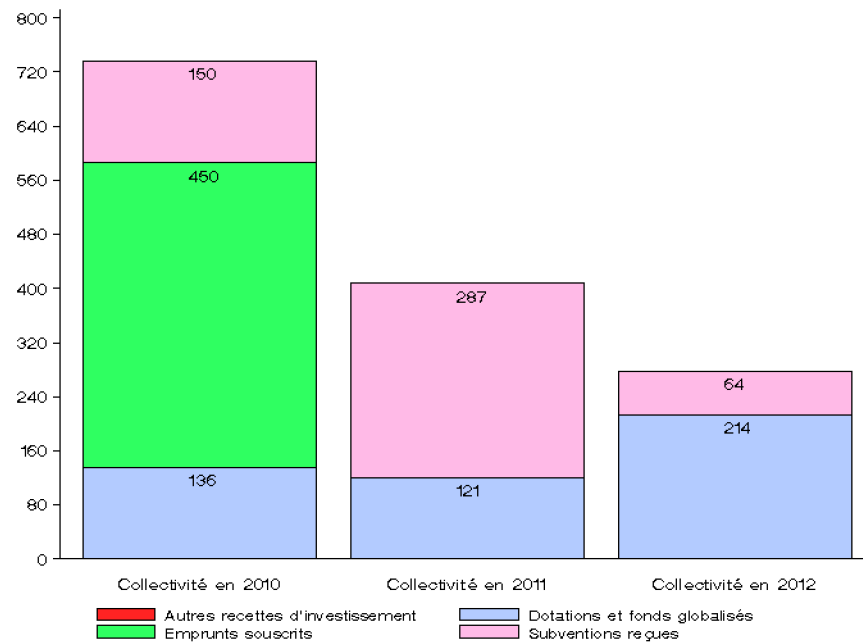
	Montant	Taux de réalisation *
Dotations et fonds globalisés	213 903	107%
Subventions reçues	63 859	57%
<b>Total</b>	<b>277 762</b>	

\*recettes effectives / crédits budgétaires \*100

## Répartition des recettes d'investissement en euros en 2012 (1)

(1)Présentation croisée

## Evolution des recettes d'investissement en K euros



# Résultat et autofinancement

## Tableau de calcul du résultat

Définition du résultat	
Le résultat est égal à la différence entre la totalité des produits et des charges de fonctionnement constatés au cours de l'exercice.	
Il tient compte des dotations et reprises sur amortissements et provisions.	
Il équivaut au solde positif ou négatif de la section de fonctionnement qui apparaît dans le compte administratif.	
Le résultat traduit l'enrichissement ou l'appauvrissement de la collectivité constaté au cours de l'exercice.	

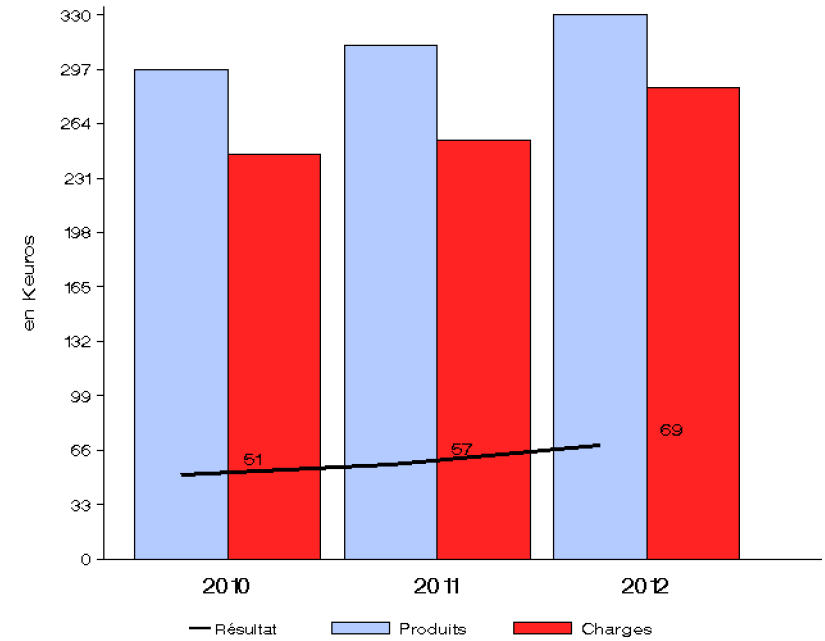
Produits de fonctionnement	354 470
Charges de fonctionnement	-285 474
<b>Résultat de l'exercice</b>	<b>68 997</b>

## Tableau de calcul de la CAF

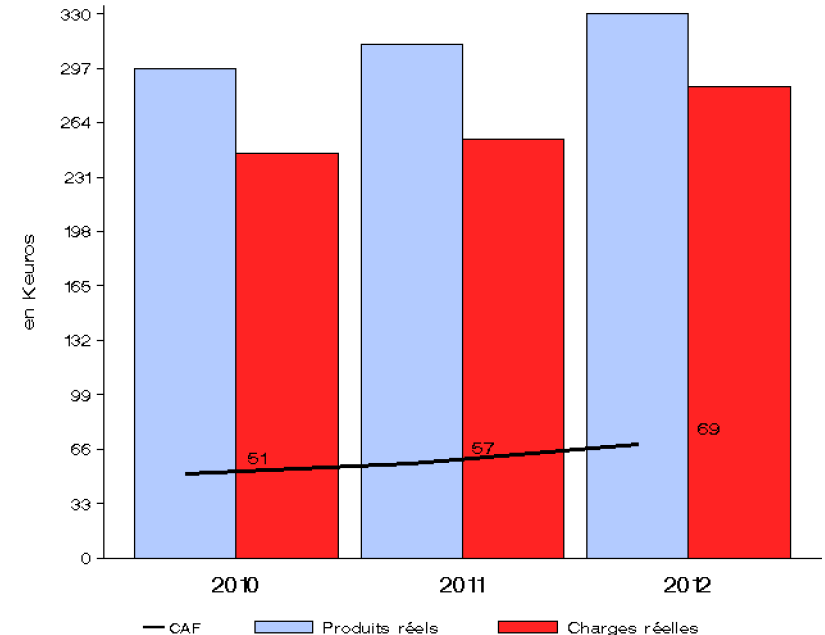
Définition de la capacité d'autofinancement	
La CAF est calculée par différence entre les produits réels de fonctionnement (hors produits de cession d'immobilisation) et les charges réelles.	
Les produits et charges réels sont les opérations qui donnent lieu à encaissement et décaissement effectifs.	
Ils ne tiennent donc pas compte des dotations et reprises sur amortissements et provisions qui constituent des charges et produits dits calculés.	
Elle traduit la capacité de la collectivité à financer, par son fonctionnement courant, ses opérations d'investissement (remboursements de dettes, dépenses d'équipement, ...).	

Résultat de l'exercice	68 997
- produits de cession des immobilisations	
+ dotation aux amortissements et provisions	
- reprises sur amortissements et provisions	
+ autres charges calculées	
- autres produits calculés	
<b>Capacité d'autofinancement</b>	<b>68 997</b>

## Evolution du résultat



## Evolution de la CAF



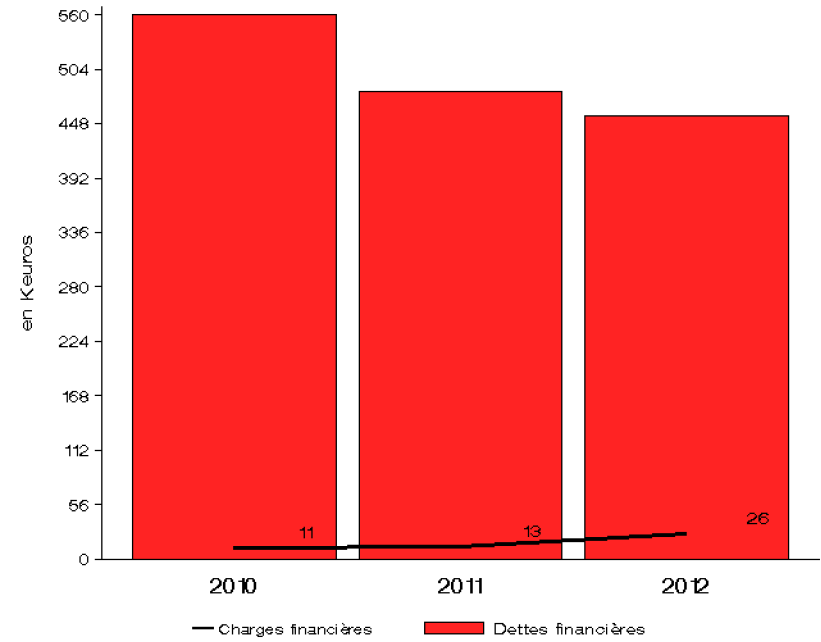
# Financement des investissements

Le tableau de financement permet d'expliquer par quelles ressources (cessions d'actifs, autofinancement ou emprunts nouveaux) ont été financées les emplois de l'année (investissements nouveaux et remboursement du capital de la dette).

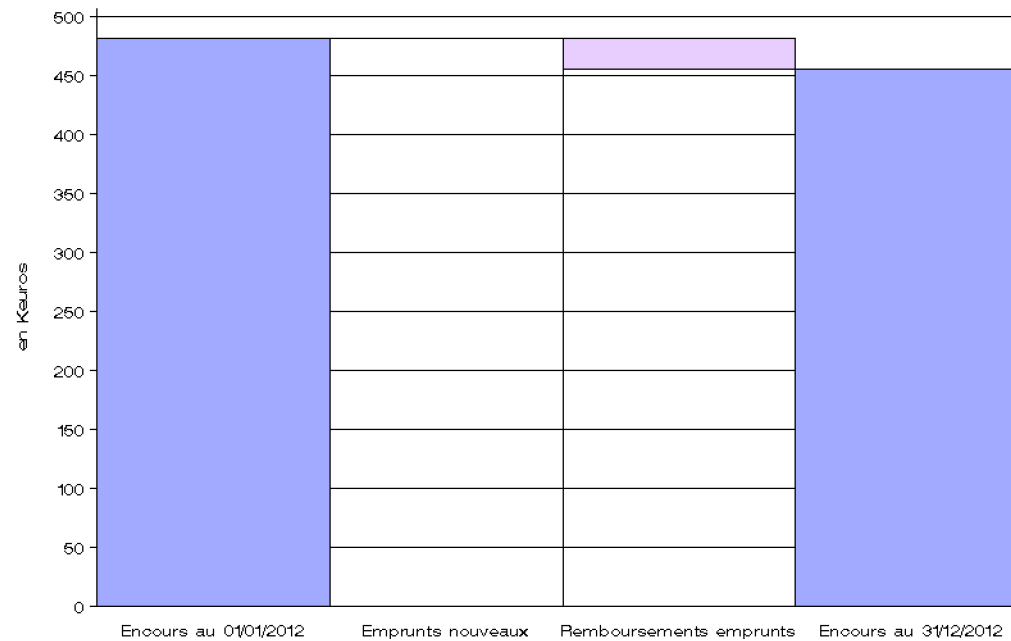
**Tableau de financement 2012 en Keuros**

Investissements	Exercice N	Financement des investissements	Exercice N
Acquisition d'immobilisation	80	CAF	69
Autres emplois	16	Produit de cession des immobilisations	
Remboursement des emprunts	26	Autres ressources	163
		Emprunts nouveaux	0
<b>TOTAL DES INVESTISSEMENTS</b>	<b>122</b>	<b>TOTAL DU FINANCEMENT DES INVESTISSEMENTS</b>	<b>232</b>
<b>Excédent de financement</b>	<b>110</b>	<b>Déficit de financement</b>	

**Evolution des dettes et des charges financières**



**Variation des emprunts bancaires et dettes assimilées**



# Bilan et trésorerie

## Bilan en 2012

ACTIF	PASSIF
Immobilisations 3 842 227	Subventions, dotations, réserves 3 413 956
Stocks et créances 15 572	Dettes financières 455 679
Trésorerie 120 911	Dettes fournisseurs et sociales 109 075

Le bilan retrace le patrimoine de la collectivité au 31 décembre.

A l'actif figurent:

- les immobilisations: terrains, bâtiments, véhicules...
- les créances: redevables, ...
- les stocks
- la trésorerie

Au passif figurent:

- les fonds propres de la collectivité: subventions, dotations, réserves, ...
- les dettes financières: emprunts
- les dettes fournisseurs et sociales
- les crédits de trésorerie

La trésorerie du bilan comprend le solde du compte au Trésor, mais également les autres disponibilités à court terme comme les valeurs mobilières de placement.

Des crédits de trésorerie peuvent être souscrits auprès d'établissements bancaires afin de faire face à des besoins ponctuels de disponibilités. Ils s'assimilent à des dettes à court terme et figurent donc au passif du bilan.

## Evolution de la trésorerie

